

LIMETZ-VILLETZ

BENNECOURT

PORT-VILLETZ

JEUFOSSE

BONNIÈRES-SUR-SEINE

FRENEUSE

RÉFÉRENCES HYDRAULIQUES :
PR90.00 Cote des Plus Hautes Eaux Communes (PHEC) de la crue de 1910 au Point de Référence (PR) 90.00
92.82 mNGF
Altitudes exprimées en m NGF normal (ZN4 69)

ZONAGE RÉGLEMENTAIRE PPRI :

- Zone marron : secteur inondable situé en zone de grands écoulements
- Zone verte : secteur inondable non bâti, ou bâti dispersé ou obsolète soumis aux aléas modérés (entre 0 et 1 m d'eau), forts (entre 1 et 2 m) et très forts (plus de 2 m)
- Zone verte indicée (A, B et C)
- Zone rouge foncé : centre urbain et autre zone urbanisée exposés à des aléas très forts (plus de 2 m d'eau)
- Zone rouge clair : zone urbanisée hors centre urbain exposée à des aléas forts (entre 1 et 2 m)
- Zone bleue : centre urbain exposés aux aléas modérés ou forts (entre 0 et 2 m) et autre zone urbanisée exposée aux aléas modérés (entre 0 et 1 m)
- Zone bleue indicée (A, B et C) : zone supportant des enjeux économiques régionaux ou nationaux quels que soient les aléas

LIMITES ADMINISTRATIVES :

- Limite communale
- Limite départementale

Sources des données : DDEA78 et SNS
 Fond cartographique numérique : BD Topo® Pays IGN
 Cartographie : DDEA78/567/51

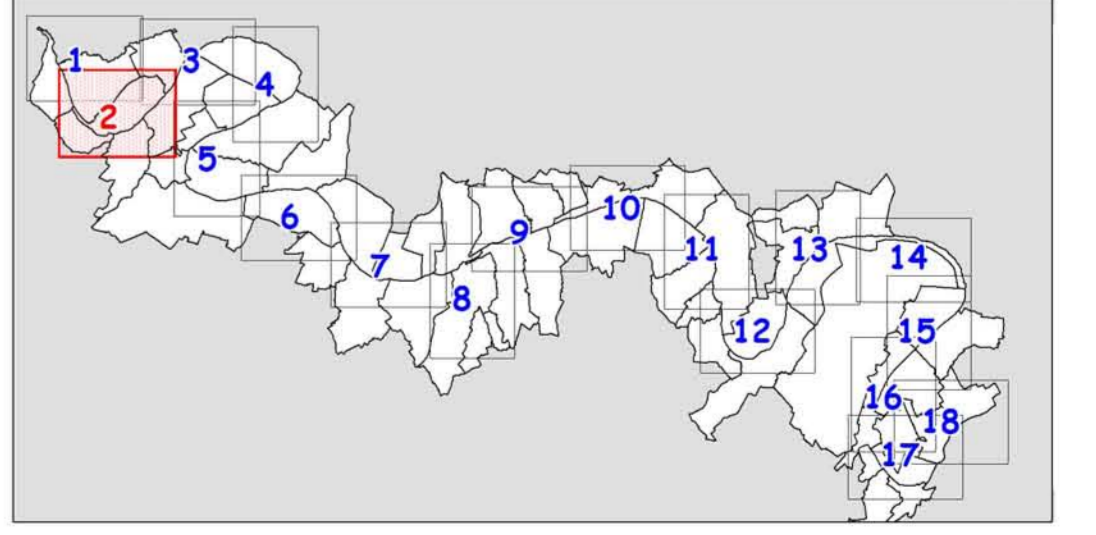
maître d'ouvrage
préfecture des Yvelines

REPUBLIQUE FRANÇAISE
 PRÉFECTURE DES YVELINES

direction de
 l'aménagement durable
 1, rue des Bénédictins
 78000 VERSAILLES Cedex
 Tél. : 01.30.83.38.99

plan de prévention des risques d'inondation (PPRI)
 vallée de la Seine et de l'Oise
 département des Yvelines

mise en révision prescrite
 par arrêté du : 28/07/1998
 plan approuvé le : 30/06/2007



plan de zonage réglementaire - planche n°02/18
 communes : Bennecourt, Bonnières-sur-Seine, Freneuse,
 Jeufosse, Limetz-Villez, Port-Villez

maître d'œuvre

direction départementale
 de l'équipement
 et de l'agriculture
 Yvelines

REPUBLIQUE FRANÇAISE
 35, rue de Versailles - BP 115
 78380 BRANLEVALE
 Tél. : 01.30.84.38.00

service
 de navigation
 de la Seine
 arrondissement des boîtes de la Seine

REPUBLIQUE FRANÇAISE
 23, rue de la Loge - BP 52
 78380 BRANLEVALE
 Tél. : 01.30.38.23.45

échelle : 1/5.000
 édition de : juin 2007