

De gare en gare à travers les champs

Pas à pas...

1

Sortir de la gare de Bréval côté salle de gare, prendre à droite la « rue Noël Duchesne », la descendre jusqu'au stop. Prendre à droite l'avenue de la gare, passer devant le collège et remonter jusqu'au monument aux morts ; Continuer tout droit, passer devant la mairie et poursuivez tout droit en laissant la rue du Hamel à droite. Prendre la « ruelle Lecomte Denis », aller jusqu'au bout, puis prendre à gauche la rue des Ecoles, admirer l'église et le bâtiment de l'ancienne école de filles et de garçons).

Prendre à droite la rue de la Sergenterie. Au bout de la rue prendre à gauche puis continuer le chemin du GR jusqu'à une fourche. Prendre le chemin de gauche et continuer tout droit jusqu'à une nouvelle intersection, prendre le chemin de droite en passant des plots en bois « anti-véhicule ». Continuer le chemin jusqu'à Saint Illiers le Bois. En suivant le panneau n°4.



2

A Saint-Illiers-le-Bois, traverser la route, prendre la « rue du vieux puits » (1^{ère} à gauche). Au stop, continuer tout droit et prendre la première à droite lors de la fourche et tout de suite à gauche emprunter la « sente des écoliers ».

3

Emprunter la Sente des Ecoliers jusqu'au bout. Continuez tout droit sur la route puis sur le chemin à gauche de l'ancien moulin. Poursuivre en contournant le terrain des sports et revenir vers la rue d'en Bas en empruntant le chemin du Bois Talbot puis en longeant le cimetière. Reprendre tout droit la Rue d'En Bas jusqu'à la mare.

4

Continuez la rue de la Mare Richard et prendre sur la gauche sur le GRP. Continuer tout droit sur le chemin agricole. Traverser le bosquet et continuer tout droit jusqu'à la « route de l'Épine Marie » à Saint-Illiers-la-Ville. (Possibilité de pause à côté du city stade en face de l'ancien cimetière / restaurant ouvert le midi sur réservation).

5

Continuer tout droit jusqu'au rondpoint et suivre la route direction STORENGY. Au calvaire, prendre à gauche la rue de la Grilloire. Plus loin, prendre à gauche la « rue de la Vallée des Prés ». Continuer le GR à la fourche à gauche en direction de la forêt. Traverser le bois Trébuchet (le terrain peut être parfois boueux selon les conditions météorologiques). En sortant du bois, aller tout droit et suivre le chemin qui monte vers la gauche après la barrière grise dans la forêt de la Gastine.

6

A l'intersection en étoile continuer tout droit jusqu'à l'Aventure—La Villeneuve en Chevrie. A la sortie de la forêt, à la route goudronnée, passer devant une grange dite « la ferme » puis continuer tout droit en longeant les champs.

7

A la fin du Chemin des Ferrières (à l'Aventure – La Villeneuve en Chevrie) prendre à gauche le « Chemin de la Forêt » puis première à droite à la boîte aux lettres. Au bout de la route, à la grande propriété, prendre le GR dans la forêt qui se trouve sur la gauche.

8

A la fin de la forêt, après la montée, prendre le chemin à droite en passant par le belvédère Roger Desmousseaux. Poursuivre le GR26 en face. Longez la route jusqu'au hameau de maison « Le Morvent » et continuer tout droit sur la route en direction de l'autoroute. Passer ensuite sous le pont puis première à droite GR26. Continuer le long du haras du Coty et remonter tout droit dans les bois de la Houssaye.



9

Quitter le GR26 en prenant à droite le chemin qui rentre dans la forêt. Continuer tout droit jusqu'au carrefour forestier en étoile. Puis, prendre le deuxième chemin à gauche pour continuer tout droit jusqu'au centre équestre de La Houssaye. Descendez la route (panorama sur Bennecourt et Limetz-Ville) et continuer la descente jusqu'au parking du complexe sportif « La Vallée Française de Bonnières sur Seine.

10

Prendre la route à droite en passant sous le pont de l'autoroute. Continuer la « rue des Caboches » puis à gauche, « rue Thiers » et tout droit « rue Raymond Pochon ». Au bout de la rue, prenez à droite sur la rue Georges Herrewyn. Passer devant la mairie, puis l'église et prendre la 1^{ère} à gauche rue la gare de Bonnières.

De gare en gare à travers les champs

Bréval

Saint Illiers le Bois

Saint Illiers la Ville

La Villeneuve en Chevrie

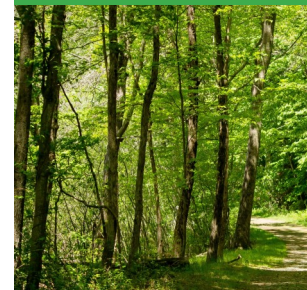
Bonnières sur Seine



Circuit

1

19 km - 5 h
Parcours moyen
135m de dénivelé



Edition 2023—www.ccpif.fr

Départ des Gares :
Bréval
ou **Bonnières sur Seine**

Balisage

Bonne direction



Mauvaise direction



Circuit

1

De gare en gare
à travers les champs

19 km / 5h



Itinéraire
présenté au
départ de la
gare de Bréval

